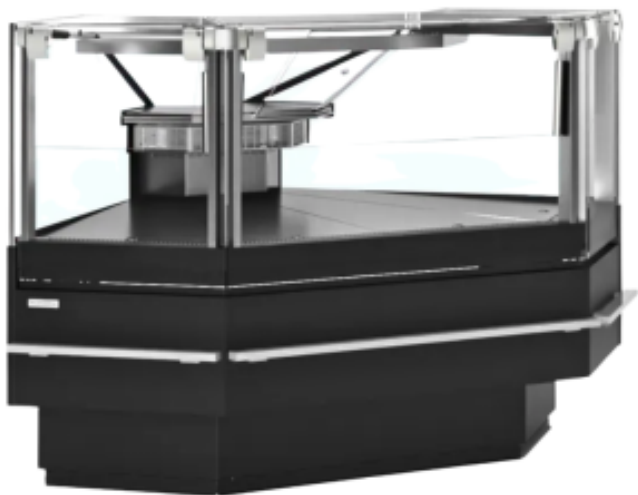


# Comptoir Réfrigéré à Module d'angle à 90° - 155 L

## TDSOCA90EXTB



**TEFCOLD** 

Le Comptoir Réfrigéré à Module d'angle à 90° - 155 L allie élégance et fonctionnalité, idéal pour les boucheries et traiteurs. Avec un volume de 155 litres et une puissance de 530 W, ce comptoir assure une conservation optimale entre 0 et 4°C grâce à un froid ventilé. La finition noire en inox ajoutée à un éclairage intérieur LED et un vitrage anti-buée garantissent une présentation impeccable des produits. Le design ergonomique favorise un accès facile pour le nettoyage, grâce notamment à une façade relevable fixe. Equipé du gaz réfrigérant R290, ce modèle est aussi une option écologiquement responsable.

### Caractéristiques Produit :

|                              |                                 |   |
|------------------------------|---------------------------------|---|
| Alimentation : 220-240 V     | Volume (L) : 155                | Température Minimum (°C) : 0                            |
| Température Maximum (°C) : 4 | Finition Extérieure : Noir      | Profondeur (mm) : 1120                                  |
| Hauteur (mm) : 1190          | Poids (kg) : 290                | Matière : Inox  |
| Puissance (W) : 530          | Eclairage Intérieur : Oui       | Couleur : Noir  |
| Type de Froid : Ventilé      | Thermostat : Oui                | Température ambiante d'utilisation Maximale (°C) : 25°C |
| Classe climatique : 3        | Gaz réfrigérant de série : R290 |   |

### Informations Logistiques :

|                   |                      |                   |
|-------------------|----------------------|-------------------|
| Largeur : 1500 mm | Profondeur : 1450 mm | Hauteur : 1400 mm |
|-------------------|----------------------|-------------------|