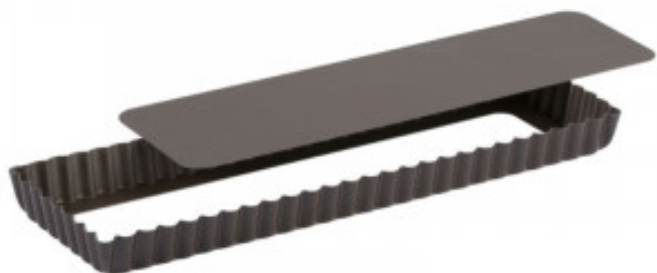


Forma de Torta Retangular Canelada com Fundo Removível - 350 x 110 mm

TR225410



Características do produto:

Temperatura Máxima (°C) : 250	Perfurado : nao	Comprimento (mm) : 350
Profundidade (mm) : 110	Altura (mm) : 26	Peso (kg) : 0.26
Matéria : aco	Cor : castanho	Passagem na máquina de lavar louça : nao
Passagem no Microondas : nao	Passagem no Forno : sim	Espessura (mm) : 0.5
Forma : retangulo	Uso do congelador : nao	

Informations Logistiques :

Largeur : 350 mm	Profondeur : 110 mm	Hauteur : 20 mm
------------------	---------------------	-----------------